



ПРАВИТЕЛЬСТВО САНКТ-ПЕТЕРБУРГА

КОМИТЕТ ПО РАЗВИТИЮ ТРАНСПОРТНОЙ ИНФРАСТРУКТУРЫ САНКТ-ПЕТЕРБУРГА

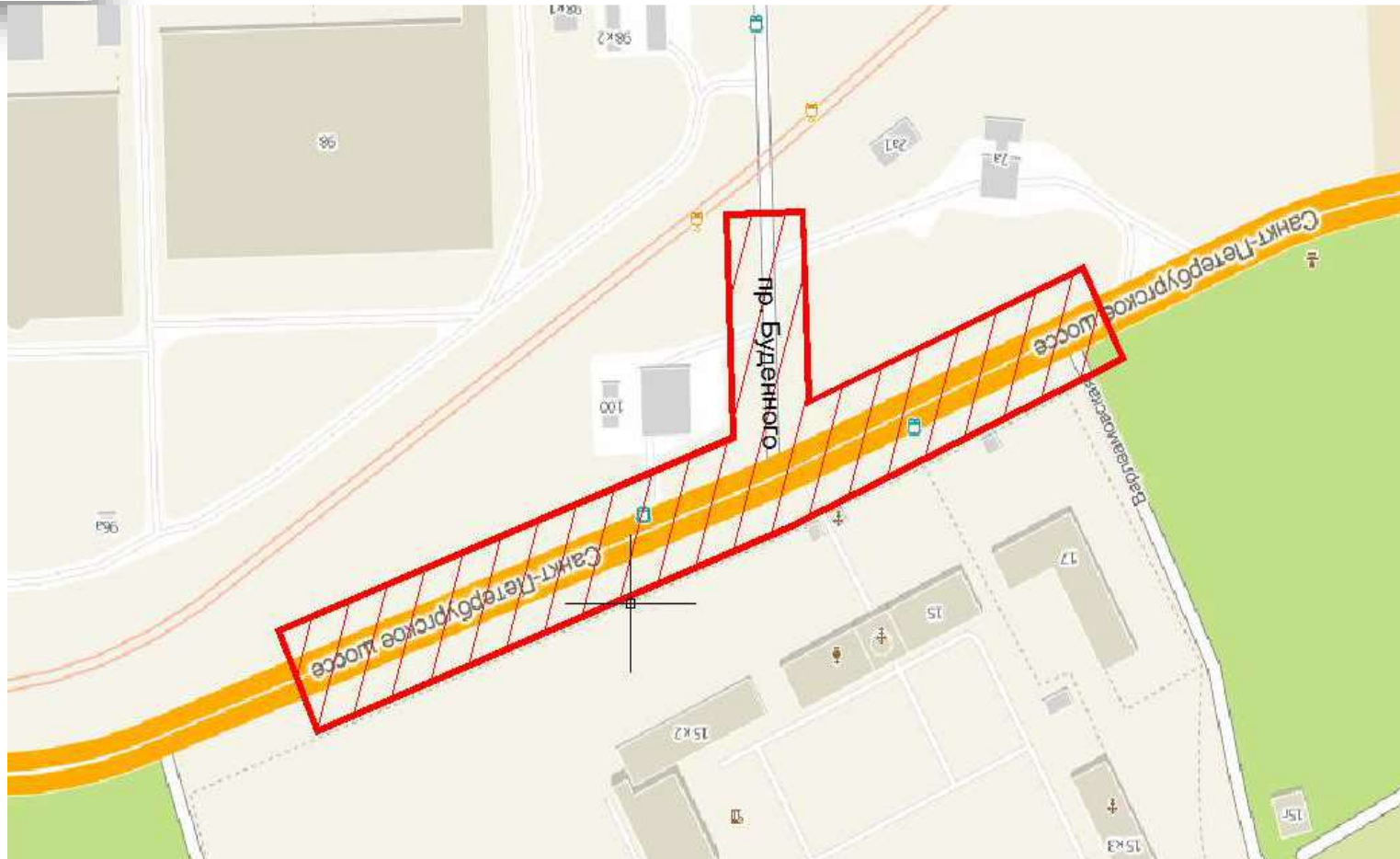
# Объект «Петергофское шоссе – пр. Буденного»

# Капитальный ремонт объекта «Петергофское шоссе – пр.Буденного»



ПРАВИТЕЛЬСТВО САНКТ-ПЕТЕРБУРГА

КОМИТЕТ ПО РАЗВИТИЮ ТРАНСПОРТНОЙ ИНФРАСТРУКТУРЫ САНКТ-ПЕТЕРБУРГА



# Капитальный ремонт объекта «Петергофское шоссе – пр.Буденного»



ПРАВИТЕЛЬСТВО САНКТ-ПЕТЕРБУРГА

КОМИТЕТ ПО РАЗВИТИЮ ТРАНСПОРТНОЙ ИНФРАСТРУКТУРЫ САНКТ-ПЕТЕРБУРГА

**Заказчик** – СПб ГКУ «Дирекция транспортного строительства»

**Генеральный проектировщик** – ГУП «Ленгипринжпроект»;

**Автор рабочего проекта** - ООО Проектно-изыскательский институт «Северная Магистраль»

- Стоимость работ по РНМЦ – 141 425 870,00 руб.
- Положительное заключение СПб ГАУ «Центр Государственной экспертизы» от 03.10.2014 №78-1-5-0370-14
- Срок начала работ – 2019 год
- Срок действия контракта - 15.11.2020
- Срок завершения работ – 15.10.2020.

## **Основные задачи ремонта:**

- Улучшение транспортной ситуации на Петергофском шоссе, а также обеспечение безопасности на перекрестке Петергофское шоссе – пр. Буденного.

# Капитальный ремонт объекта «Петергофское шоссе – пр.Буденного»



ПРАВИТЕЛЬСТВО САНКТ-ПЕТЕРБУРГА

КОМИТЕТ ПО РАЗВИТИЮ ТРАНСПОРТНОЙ ИНФРАСТРУКТУРЫ САНКТ-ПЕТЕРБУРГА

- Проектируемая дорога располагается в Петродворцовом районе г. Санкт-Петербург. С юго-востока от перекрестка располагается торговый центр, к северу через дорогу – территория монастыря (Свято-Троицкая приморская мужская пустынь), а также Университет МВД России. Вдоль Петергофского шоссе проходит трамвайная линия, пересекающая проспект Буденного. На углу перекрестка располагаются две автозаправочные станции. Ближайшая жилая застройка располагается на расстоянии 670 м, с юго-восточной стороны.
- Общая протяжённость участка составляет 470,4 м.

## Проектная документация:

- Границы проектирования капитального ремонта объекта «Петергофское шоссе – пр. Буденного» проходят по булыжному лотку ограды и не внедряются в границы объекта культурного наследия.

# Капитальный ремонт объекта «Петергофское шоссе – пр.Буденного»



ПРАВИТЕЛЬСТВО САНКТ-ПЕТЕРБУРГА

КОМИТЕТ ПО РАЗВИТИЮ ТРАНСПОРТНОЙ ИНФРАСТРУКТУРЫ САНКТ-ПЕТЕРБУРГА

## Основные технико-экономические показатели:

	Наименования	Ед. зм.	Показатели
1	Вид строительства	-	Капитальный ремонт
3	Строительная длина	км	0.470
4	Расчетная скорость	км/ч	80
5	Количество полос движения	-	4-6
6	Ширина проезжей части	м	14.3-22.0
7	Ширина полосы движения	м	3.5-5.1
8	Ширина тротуара	м	1.5-8.5
9	Площадь в границах проектирования	га	1.68
10	Площадь проезжей части	м <sup>2</sup>	9279.0
11	Площадь тротура	м <sup>2</sup>	2938.0
12	Площадь озеленения	м <sup>2</sup>	4541.0
13	Тип дорожной одежды проезжей части и вид покрытия	-	Капитальный, асфальтобетон

# Капитальный ремонт объекта «Петергофское шоссе – пр.Буденного»



ПРАВИТЕЛЬСТВО САНКТ-ПЕТЕРБУРГА

КОМИТЕТ ПО РАЗВИТИЮ ТРАНСПОРТНОЙ ИНФРАСТРУКТУРЫ САНКТ-ПЕТЕРБУРГА

